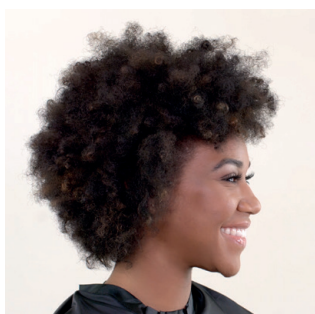
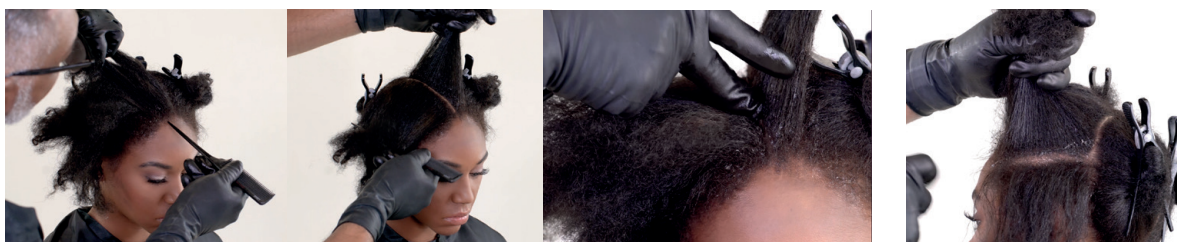


Instrukcja użycia systemu do prostowania włosów CHI Deep Brilliance Silk Conditioning Relaxer



1. Przeprowadź analizę włosów i skóry głowy. System najlepiej stosować na włosach naturalnych lub farbowanych farbami CHI.
2. Nie nakładaj systemu CHI Deep Brilliance na włosy zniszczone, bardzo delikatne, rozjaśniane, farbowane farbami roślinnymi lub kilkakrotnie farbowane farbami z amoniakiem.



3. Przygotuj skórę głowy nakładając krem ochronny CHI Deep Brilliance Hair Scalp Protective Cream.

4. Obficie spryskaj włosy CHI Keratin Mist -włosy muszą być mokre.



5. Nałóż na wilgotne włosy Deep Brilliance Shine Serum Light Weight Leave - in Treatment.





6. Podziel włosy na cztery sekcje, pozostawiając 1,5 cm pasmo delikatnego zarostu włosów przy twarzy, bokach i tyle głowy. Dwie sekcje z przodu i dwie sekcje z tyłu głowy. Linia podziału przód – tył powinna znajdować się około 2 cm za najwyższym punktem na głowie.



7. Pracuj na warstwach 6-7 mm, nakładając preparat na włosy w odległości 1,5 cm od skóry głowy. **Przy włosach porowatych nie nakładaj na końce - zachowaj 2 cm bez produktu.**

8. Zaczynj nakładanie od sekcji z tyłu głowy.

9. Produkt CHI Deep Brilliance Silk Conditioning Relaxer powinien być nakładany szybko. Jeśli to możliwe, pracujcie na cztery ręce.





10. Po nałożeniu na cztery sekcje, zacznij nakładać na odrosty, ale 5 mm od skóry głowy i na końce włosów, jeśli są porowate.



11. Na koniec nałóż Deep Brilliance Silk Conditioning Relaxer na warstwę pasma delikatnych włosów przy twarzy, bokach i tyle głowy.





12. Gdy uzyskasz pożądaną efekt, czyli efekt elastycznych włosów zacznij splotkiwać włosy. Płucz ciepłą wodą przez co najmniej 5 minut. Nie używaj silnego strumienia, ale obficie używaj wody.

13. Nałóż szampon neutralizujący CHI Deep Brilliance Neutralizing Shampoo, umyj delikatnie włosy i płucz, aż nie będzie widoczny różowy pigment zawarty w szamponie.



14. Nałóż na 5 minut Odżywkę CHI Deep Brilliance Optimum Moisture Conditioner lub Proteinową maskę CHI Deep Brilliance Deep Protein Masque Strengthening Treatment.



15. Splotcz wodą odżywkę lub maskę.

16. Nałóż na włosy Deep Brilliance Shine Serum Light Weight Leave-in Treatment.



EFEKT KOŃCOWY